



HYDRA SUEDE BASE E

HYDRA Hydra Suede Base E è il nuovo inchiostro ad acqua Virus che, con un solo prodotto, garantisce più risultati:

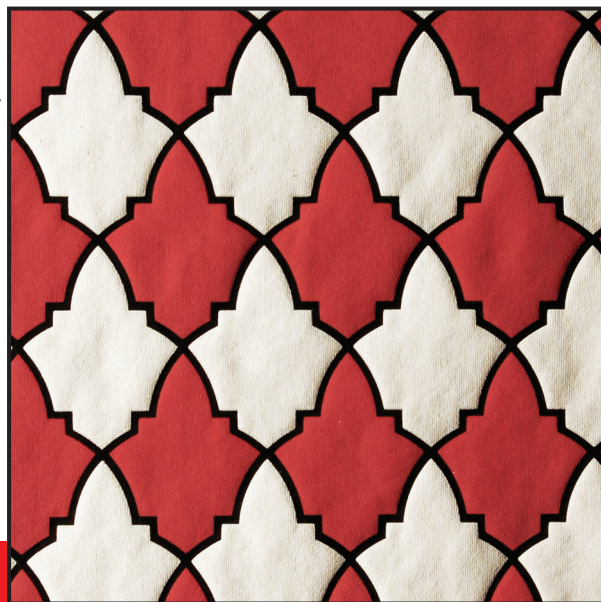
l'effetto scamosciato SUEDE e la tridimensionalità del PUFF.

- Stampato con un telaio da 62 fili/cm (fino ad un massimo di 90 fili/cm) resiste a morbide texture vellutate tipiche del suede.

- Stampato con un telaio da 32 fili/cm (fino ad un massimo di 48 fili/cm) permette di ottenere rigonfiamenti tridimensionali di facile realizzazione.

E' possibile ottenere rigonfiamenti colorati eliminando HYDRA WHITE 120 SOFT nella sottostante formulazione sostituendolo con Hydra Clear 120 E.

- Aggiungere 3% di HYDRA REDUCER 77 per diminuire la sua viscosità.



scheda tecnica

COLORE 1 - RICETTA	PARTI	TELAIO	COLORE 2 - RICETTA	PARTI	TELAIO
HYDRA SUEDE BASE E	95	62 FILI	HYDRA SUEDE BASE E	95	62 FILI
AQUATINT PIGMENTO WHITE	5	GEL 3	AQUATINT PIGMENTO RED	5	GEL 3
		STANDARD			STANDARD
		RACLA			RACLA
		75-90-75			75-90-75
COLORE 3 - RICETTA	PARTI	TELAIO	COLORE 4 - RICETTA	PARTI	TELAIO
		RACLA			RACLA

PARAMETRI DI STAMPA	PROCEDURE DI STAMPA		ADDITIVI UTILIZZABILI
TEMPERATURA FORNO	160°C	1 STAMPA DOPPIA BATTUTA - FLASH	SPECIAL RETARDER: Studiato per migliorare ulteriormente la stabilità nel telaio della linea HYDRA, GEO e PERFETTO. Aggiungere 3-5% di SPECIAL RETARDER all'inchiostro. Privo di Formaldeide e Ftalati.
PERMANENZA NEL FORNO	2 MIN	2 STAMPA DOPPIA BATTUTA - FORNO	HYDRA REDUCER 77: Per ridurre la viscosità, aggiungere 3% di HYDRA REDUCER 77. Privo di Formaldeide e Ftalati.
ANGOLO RACLA	25°		HYDRA JET REDUCER: Regolatore di viscosità da aggiungere all'inchiostro al 1-3%. Da utilizzare solo in caso di inchiostro molto denso. Privo di Formaldeide e Ftalati.
VELOCITA' DI STAMPA	MEDIA		HYDRA SPECIAL FIXER: Da miscelare all'inchiostro (5-10%). Migliora consistentemente la solidità al lavaggio senza comprometterne l'elasticità. Completamente privo di Formaldeide e Ftalati.
PULIZIA			
USARE ACQUA			
COMMENTI			

