



HYDRA SUEDE BASE E

PUFF EFFECT

HYDRA Hydra Suede Base E / Puff Effect è il nuovo inchiostro ad acqua Virus che, con un solo prodotto,

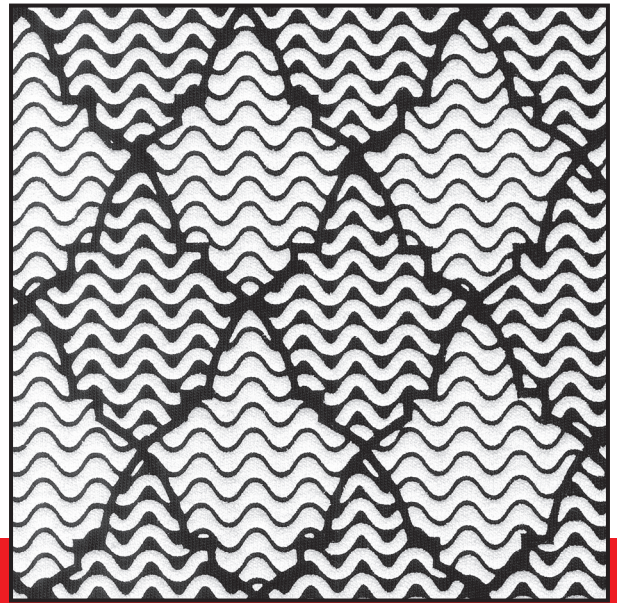
garantisce più risultati: l'effetto scamosciato SUEDE e la tridimensionalità del PUFF.

- Stampato con un telaio da 62 fili/cm (fino ad un massimo di 90 fili/cm) resiste morbide texture vellutate tipiche del suede.

- Stampato con un telaio da 32 fili/cm (fino ad un massimo di 48 fili/cm) permette di ottenere rigonfiamenti tridimensionali di facile realizzazione.

E' possibile ottenere rigonfiamenti colorati eliminando HYDRA WHITE 120 SOFT nella sottostante formulazione sostituendolo con Hydra Clear 120 E / WOW® Clear.

- Aggiungere 3% di HYDRA REDUCER 77 per diminuire la sua viscosità.



scheda tecnica

COLORE 1 - RICETTA	PARTI	TELAIO	COLORE 2 - RICETTA	PARTI	TELAIO
HYDRA SUEDE BASE E	70	48 FILI	HYDRA SUEDE BASE E	70	48 FILI
HYDRA WHITE 120 SOFT	30	GEL 3	HYDRA WHITE 120 SOFT	30	GEL 3
		50 µ			50 µ
		RACLA			RACLA
		60 SHORE			60 SHORE
COLORE 3 - RICETTA	PARTI	TELAIO	COLORE 4 - RICETTA	PARTI	TELAIO
		RACLA			RACLA
PARAMETRI DI STAMPA	PROCEDURE DI STAMPA		ADDITIVI UTILIZZABILI		
TEMPERATURA FORNO	160°C	1	SPECIAL RETARDER:		
PERMANENZA NEL FORNO	2,30 MIN	2	Studiato per migliorare ulteriormente la stabilità nel telaio della linea HYDRA, GEO e PERFETTO.		
ANGOLO RACLA	25°		Aggiungere 3-5% di SPECIAL RETARDER all'inchiostro.		
VELOCITA' DI STAMPA	MEDIA		Privo di Formaldeide e Ftalati.		
PULIZIA			HYDRA REDUCER 77:		
USARE ACQUA			Per ridurre la viscosità, aggiungere 3% di HYDRA REDUCER 77.		
			Privo di Formaldeide e Ftalati.		
COMMENTI			UNIFIX LC:		
			Additivo appositamente studiato per assicurare alla stampa l'opportuna resistenza a lavaggi frequenti ad alta temperatura.		
			Da miscelare con cura all'inchiostro fino al 3-5% massimo.		
			Privo di Formaldeide e Ftalati.		

COLORE 1	COLORE 2	COLORE 3	COLORE 4