



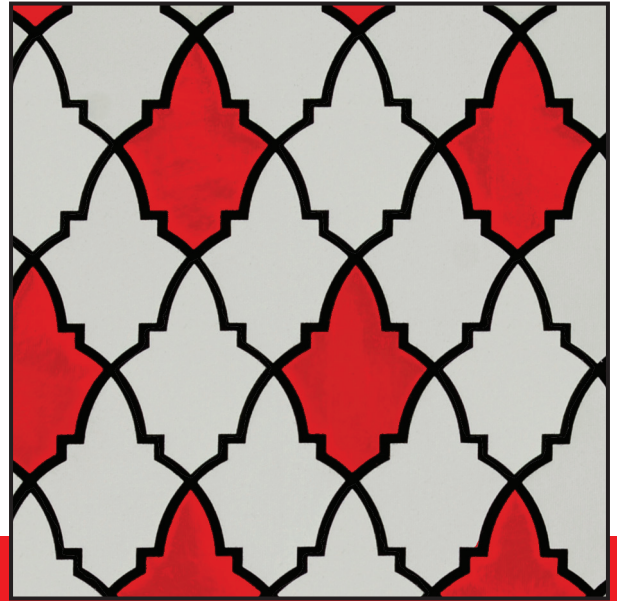
# HYDRA FOIL OFF ADDITIVE ES

**HYDRA** Hydra Foil Off Additive ES Additivo adatto a tutte le basi HYDRA, WOW CLEAR S S, PERFETTO. L'aggiunta di V-CAT al 3% fornisce agli inchiostri proprietà anti lamina.

Per l'applicazione della lamina si consiglia di utilizzare **HYDRA TRANSFOIL ADHESIVE E**, un adesivo elastico e morbido al tatto.

Il grande vantaggio di **HYDRA TRANSFOIL ADHESIVE E** è che può essere passato in forno anche con alte temperature permettendo la corretta polimerizzazione degli inchiostri contenenti **HYDRA FOIL OFF ADDITIVE ES** evitando così le classiche tracce di lamina dopo la pressa.

**EFFETTO FLOCK**



## scheda tecnica

COLORE 1 - RICETTA	PARTI	TELAIO	COLORE 2 - RICETTA	PARTI	TELAIO
HYDRA WHITE 120 SOFT	90	48 FILI	HYDRA WHITE 120 SOFT	90	48 FILI
HYDRA FOIL OFF ADDITIVE ES	10	GEL 3	HYDRA FOIL OFF ADDITIVE ES	10	GEL 3
V-CAT	3	STANDARD	V-CAT	3	STANDARD
		<b>RACLA</b>			<b>RACLA</b>
		65-90-65			65-90-65
COLORE 3 - RICETTA	PARTI	TELAIO	COLORE 4 - RICETTA	PARTI	TELAIO
HYDRA TRANSFOIL ADHESIVE E	100	32 FILI			
		GEL 3			
		50µ			
		<b>RACLA</b>			<b>RACLA</b>
		65-90-65			

PARAMETRI DI STAMPA	PROCEDURE DI STAMPA	ADDITIVI UTILIZZABILI
TEMPERATURA FORNO	160°C	<b>SPECIAL RETARDER:</b> Studiato per migliorare ulteriormente la stabilità nel telaio della linea HYDRA, GEO e PERFETTO. Aggiungere 3-5% di SPECIAL RETARDER all'inchiostro. <b>Privo di Formaldeide e Ftalati.</b>
PERMANENZA NEL FORNO	2 MIN	
ANGOLO RACLA	30°	
VELOCITA' DI STAMPA	MEDIA	<b>HYDRA REDUCER 120:</b> Per ridurre la viscosità, aggiungere 3% di HYDRA REDUCER 120. <b>Privo di Formaldeide e Ftalati.</b>
<b>PULIZIA</b>		<b>HYDRA JET REDUCER:</b> Regolatore di viscosità da aggiungere all'inchiostro al 1-3%. Da utilizzare solo in caso di inchiostro molto denso. <b>Privo di Formaldeide e Ftalati.</b>
<b>USARE ACQUA</b>		
<b>COMMENTI</b>		

**APPLICARE FLOCK A 150°C PER 10", PRESSARE A 2,5 BAR.**

Per ottenere un maggiore resistenza ai test di durabilità, si consiglia, dopo il trasferimento, di passare il capo di nuovo in forno senza staccare il supporto in poliestere del flock che si toglierà solo di seguito a freddo.

COLORE 1	COLORE 2	COLORE 3	COLORE 4