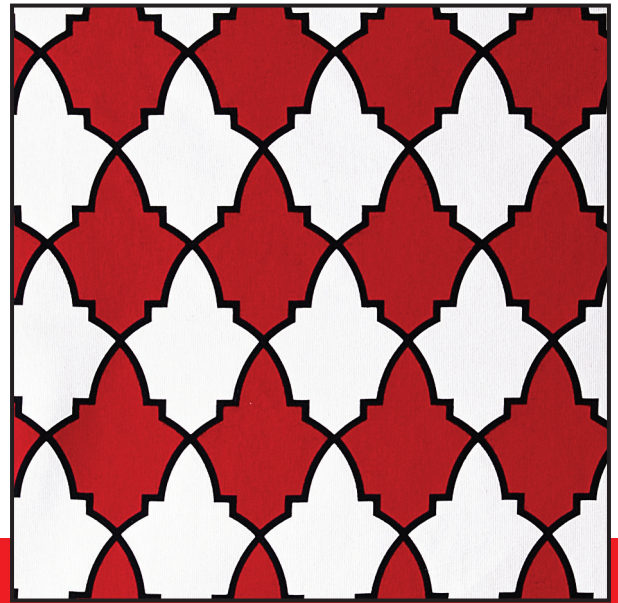




DISCHARGE PLUS BASE & DISCHARGE SPECIAL PLUS WHITE

DISCHARGE Discharge plus si utilizza con l'innovativo ACQUADISCHARGE ACTIVATOR SMP (16%) che permette di stampare a 100 fili con un conseguente cospicuo risparmio dei consumi. DISCHARGE PLUS Una volta attivata e pigmentata ha una durata di 6 mesi; ciò permette di migliorare la stabilità delle stampe e la lucentezza dei colori per stampe più convenienti e sempre ripetibili. DISCHARGE PLUS crea una mano molto morbida, ha ottime proprietà corrosive e consente una stampa bagnato su bagnato.



scheda tecnica

| COLORE 1 - RICETTA | PARTI | TELAIO | COLORE 2 - RICETTA | PARTI | TELAIO |
|-----------------------------|---------------------|--------------|---|-------|--------------|
| DISCHARGE PLUS BASE | 79 | 90 FILI | DISCHARGE SPECIAL PLUS WHITE | 84 | 90 FILI |
| AQUATINT PIGMENTO RED C | 5 | GEL 3 | AQUADISCHARGE ACTIVATOR SMP | 16 | GEL 3 |
| AQUADISCHARGE ACTIVATOR SMP | 16 | STANDARD | | | STANDARD |
| | | RACLA | | | RACLA |
| | | 65-90-65 | | | 65-90-65 |
| COLORE 3 - RICETTA | PARTI | TELAIO | COLORE 4 - RICETTA | PARTI | TELAIO |
| | | | | | |
| | | | | | |
| | | RACLA | | | RACLA |
| | | | | | |
| PARAMETRI DI STAMPA | PROCEDURE DI STAMPA | | ADDITIVI UTILIZZABILI | | |
| TEMPERATURA FORNO | 160°C | 1 | SPECIAL RETARDER: | | |
| PERMANENZA NEL FORNO | 2 MIN | 2 | Studiato per migliorare ulteriormente la stabilità nel telaio della linea HYDRA, GEO e PERFETTO. Aggiungere 3-5% di SPECIAL RETARDER all'inchiostro. Privo di Formaldeide e Ftalati. | | |
| ANGOLO RACLA | 25° | | HYDRA SPECIAL FIXER: | | |
| VELOCITA' DI STAMPA | MEDIA | | Da miscelare all'inchiostro (5-10%). Migliora consistentemente la solidità al lavaggio senza comprometterne l'elasticità. Completamente privo di Formaldeide e Ftalati. | | |
| PULIZIA | | | | | |
| USARE ACQUA | | | | | |
| COMMENTI | | | | | |

| COLORE 1 | COLORE 2 | COLORE 3 | COLORE 4 |
|----------|----------|----------|----------|
| | | | |

AQUADISCHARGE ACTIVATOR SMP:
Aggiungere 16% di Discharge Activator SMP alla base Discharge Plus Base.

A seconda delle necessità di stampa si può ridurre la concentrazione di Discharge Activator SMP fino al 8%.